

RP600



RP600 digitaal beveiligingsrelais

met menugestuurde programmering voor maximaal gemak en tijdwinst

VAN HEDENDAAGSE NETWERKCOMPONENTEN VERLANGT U MAXIMALE BETROUWBAARHEID EN GEBRUIKSGEMAK EN MINIMAAL ONDERHOUD. HET NIEUWE DEBA BEVEILIGINGSRELAIS RP600 SLUIT PERFECT OP DEZE EISEN AAN.





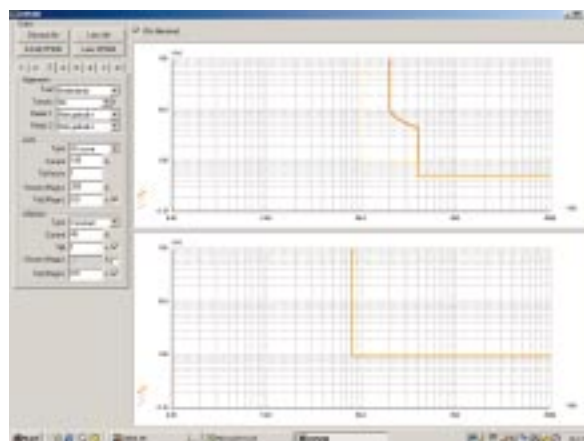
Gebruiksvriendelijk

Het relais is eenvoudig te benaderen via een laptop en kan in een handomdraai worden geprogrammeerd via de menugeoriënteerde interface. Naast deze tijdbesparende gebruiksvriendelijkheid is het numerieke beveiligingsrelais zo ontworpen dat het probleemloos kan worden geïntegreerd in de nieuwste generatie VA-2 vacuümvermogenschakelaars van Deba.

Desgewenst is het relais ook leverbaar als losse component ter integratie in middenspanningsborden of schakelapparatuur van andere merken.

Uw voordelen in het kort

- Compleet voorbereid voor aansluiting op een laptop
- Gebruikersvriendelijke user interface met overzichtelijke display
- Zeer eenvoudig en snel te programmeren dankzij menu-gestuurde opzet
- Groot instelbereik en uitgebreide functionaliteiten
- Met eigen krachtbron en zelfsturende curvemetingen
- Mogelijkheid voor 8 verschillende curves
- Voorzien van 4 uitgangskontakten, waarvan 2 vrij programmeerbaar
- Uitgebreide foutregistratie indien gebruik van hulpvoeding



INSTELBEREIKEN

In (A)	50	150	200	400	600
--------	----	-----	-----	-----	-----

Phase Fault

I>	0.5 to 2.1 x In	20-105	60-315	80-420	160-840	240-1260
I>>	0.5 to 40 x In	20-2000	60-6000	80-8000	160-16000	240-24000

Earth Fault

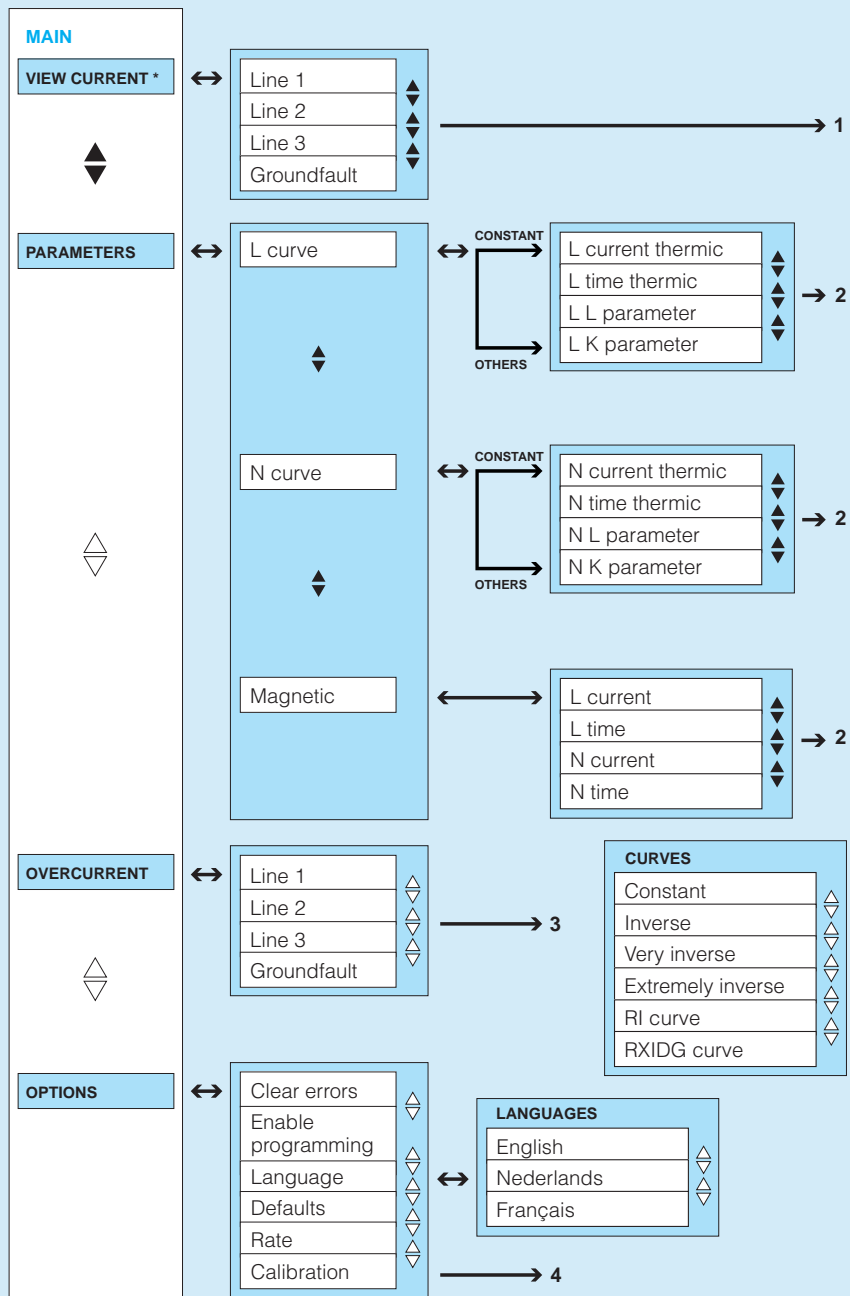
Io>	0.5 to 2.1 x In	10-40	30-120	40-160	80-320	120-480
Io>>	0.5 to 40 x In	10-400	30-1200	40-1600	80-3200	120-4800

*Stroomparameters worden als absolute waarde ingegeven.
De stroomparameters in bovenstaand schema zijn de relatieve parameters (t.o.v. de ingestelde transformator verhouding). Mogelijke verhoudingen zijn 1:50, 1:150, 1:200, 1:400 en 1:600.*

AANSLUITINGEN

	A	B	
[Vac meas+]	12	12	R2 (com)
[Vac meas-]	11	11	R2 (NO)
N	10	10	R2 (NC)
L3	9	9	R1 (com)
L2	8	8	R1 (NO)
L1	7	7	R1 (NC)
OUT- (0V)	6	6	ERR (com)
OUT+ (12V)	5	5	ERR (NO)
[110 Vdc-]	4	4	WARN (com)
[110 Vdc+]	3	3	WARN (NO)
110/220 Vac	2	2	Sens N off +
110/220 Vac	1	1	Sens N off -

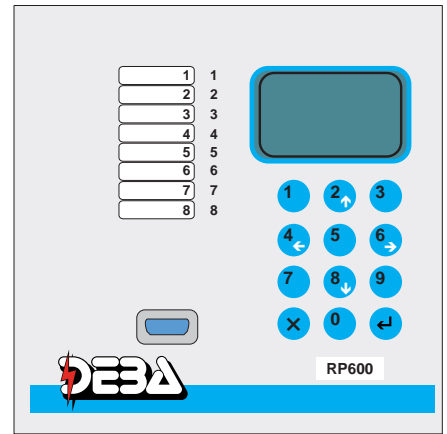
MENU OVERZICHT RP600



△ With external supply
▲ Without external supply

* After 20 seconds: all 4 currents viewed

1: VIEW CURRENT
2: PARAMETERS
3: OVERCURRENT
4: OPTIONS



Programmeren is eenvoudig

U bedient het toestel door middel van een toetsenbord, dat toegang geeft tot verschillende menu's. De functies bevinden zich onder de knoppen van de nummers 1-9, de annuleertoets (X) en de bevestigingstoets (ø), terwijl sommige menu's via de pijltjes worden benaderd (2,4,6 en 8).

Het toestel kan uitsluitend worden geprogrammeerd indien een externe voeding aanwezig is. Door in het gewenste menu op de bevestigtoets te drukken is het mogelijk om:

- De foutstromen uit het geheugen te wissen (met bevestiging).
- Standaardwaarden in te stellen (met bevestiging).
- De programmering te activeren (met bevestiging).

Elke actie kan worden afgebroken door middel van de annuleer toets.

Als het programmeren is geactiveerd, zal de "warning" LED branden en zal in de linker beneden hoek de tekst "Ep" verschijnen. In 'programmeermodus' is het mogelijk om de verschillende parameters te wijzigen. Daartoe gaat u via de pijltjestoetsen naar het gewenste menu en drukt op "bevestigen". De waarde zal nu beginnen te knipperen, waarna u een nieuwe waarde kunt instellen. Indien de parameter geen getal is, kunt u met behulp van de pijltjes kiezen voor de gewenste taal, verhouding en curve. Zodra alle parameters zijn ingesteld, beëindigt u het programmeren, waarna alle wijzigingen in het geheugen worden opgeslagen.

PARAMETERS	MINIMUM VALUE	MAXIMUM VALUE	DEFAULT
Line curve	See user interface	See user interface	Constant
Line Current thermic	0.40 A	2.50 A	1.00 A
Line Time thermic	0.00 s	99.98 / ∞ s	1.00 s
Line L – factor	0.40 A	2.50 A	1.00 A
Line K – factor	0.10	1.00	1.00
Neutral curve	See user interface	See user interface	Constant
Neutral Current thermic	0.20 A	2.50 A	0.80 A
Neutral Time thermic	0.00 s	99.98 / ∞ s	1.00 s
Neutral L – factor	0.04 A	0.80 A	0.20 A
Neutral K – factor	0.10	1.00	1.00
Line Current magnetic	0.40 A	12.00 A	4.00 A
Line Time magnetic	0.00 s	99.98 / ∞ s	0.50 s
Neutral Current magnetic	0.40 A	7.50 / ∞ A	∞ A
Neutral Time magnetic	0.00 s	99.98 / ∞ s	0.5 s
Language	See user interface	See user interface	Nederlands





Deba, duurzaam veilig in middenspanning

Deba levert al meer dan 20 jaar betrouwbare producten voor de distributie van elektrische energie. Innovatief denken gaat bij Deba gepaard met milieubewustzijn. Zodoende worden met een minimum aan componenten uiterst efficiënte totaaloplossingen gecreëerd met een zeer lange levensduur.

De Deba organisatie staat garant voor hoogwaardige kwaliteit en hanteert een zeer klantgerichte aanpak, waarbij de uitgangspunten en doelstellingen van de opdrachtgever centraal staan. Met behulp van ons exclusief machinepark en ver doorgevoerde automatisering ontwikkelen we 'state of the art' componenten en systemen, waaronder DF-2, RV 44, VA-2 en RP600, die voldoen aan de hoogste kwaliteitsnormen.

Wij maken waar wat we beloven, of het nu gaat om levertijden, prijsafspraken of installaties.

Deba NV

Moorstraat 24
B-9850 Nevele
België
Tel.: +32 (0)9 371 75 51
Fax: +32 (0)9 371 59 25
Internet: www.debanv.com
E-mail: info@debanv.com

